

Centro de Formación Mar Díaz

C/ Santa Isabel, 47 Bajo 28012 Madrid

Tef.: 91 5280029 Fax: 91 5397969

www.escuelamardiaz.com

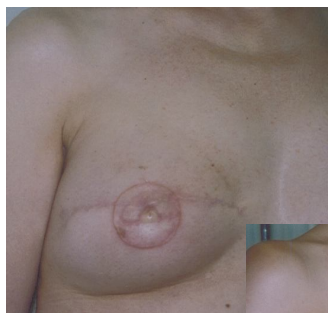
info@escuelamardiaz.com



Curso de APLICACIONES PARAMÉDICAS

El campo profesional de la micropigmentación se extiende y desarrolla cada vez más, con la posibilidad de realizar variados y complejos servicios dentro del campo de las aplicaciones paramédicas. Esta técnica permite solucionar problemas estéticos de forma rápida e indolora.

El curso está dividido en dos niveles, de un día de duración cada uno de ellos. Comprende los fundamentos de las aplicaciones paramédicas, cómo iniciar este tipo de servicios, el plan de marketing, la aplicación del color y prácticas en plantillas.



A quién va dirigido:

Este curso va dirigido a alumnos que hayan cursado anteriormente algún curso de micropigmentación y quieran ampliar conocimientos para la reparación de problemas estéticos.

Qué incluye el curso:

- Manuales y dossiers de las diferentes materias que se impartirán en el curso.
- Material desechable para realizar las prácticas.
- Prácticas reales en el segundo nivel.
- Diploma acreditado por la Asociación Nacional de Micropigmentación, Tatuaje y Piercing.

Este curso también se imparte de manera personalizada; consulta a nuestros asesores sobre esta posibilidad.

Centro de Formación Mar Díaz

C/ Santa Isabel, 47 Bajo 28012 Madrid

Tef.: 91 5280029 Fax: 91 5397969

www.escuelamardiaz.com

info@escuelamardiaz.com



Programa:

- Fundamentos de la micropigmentación.
- Las distintas aplicaciones en los campos de la medicina estética.
- Como colaborar con los especialistas médicos.
- Distintos servicios, política de precios.
- Vitíligo, estrías, cicatrices, areolas.
- Como trabajar sobre distintos materiales en labios.
- Colorimetría y aplicación del color en plantilla. Cicatrices en areolas.
- Prácticas: Casos prácticos, toma de medidas, sistema de evaluación del color, etc, mediante material audiovisual y modelos.

Horario y precio:

Grupo: Máximo 6 personas.

Horario: 16:00 a 20:00

Horas: 20 horas.

Modalidad: presencial.

Precio: consultar.